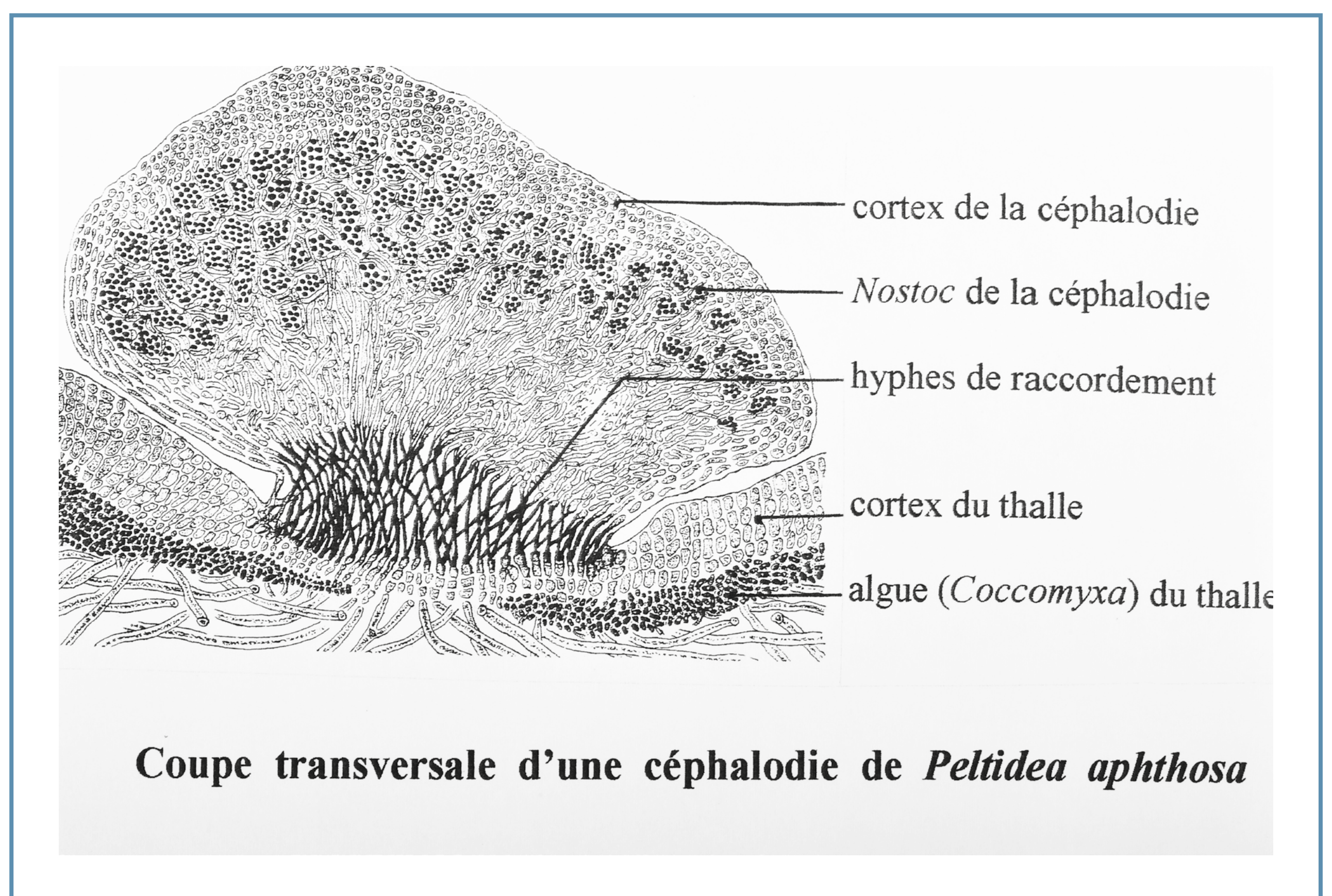


Peltidea aptosa : un cas particulier

- Ce lichne foliacé est fréquent à Chamonix sur les talus moussus et humides (Combe de la Pendant, Vallon de Bérard, Bois de la Trappe, sous le Montenvers...).
- Sa particularité est d'être constitué de 3 partenaires (un mycobionte et 2 photobiontes) :
 - Un champignon,
 - Une lague verte (**Coccomyxa**),
 - Une cyanobactérie (**Nostoc**).
- Les céphalodies sont des granulations hébergeant la 2e variété de photobionte.



Peltidea aptosa



- Les Nostoc fixent l'azote atmosphérique et le transforment en ammoniacque qui est absorbée par le champignon.

